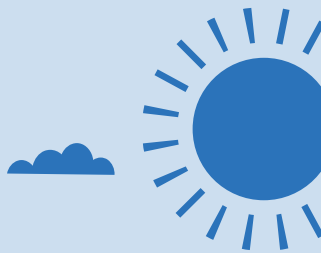


MÁS ALLÁ DEL TRAYECTO: PERCEPCIÓN DE SEGURIDAD Y VICTIMIZACIÓN EN EL TRANSPORTE PÚBLICO DEL AMSS

La percepción de seguridad dentro de las unidades de transporte varía a lo largo del día:

De 6:00 a.m. a 6:00 p.m., el **42% de las personas** usuarias **se sienten** algo **seguras** y el **34% se sienten muy seguras**.



Y por la noche, el **34% se sienten** algo **seguras**, y solo el **23% se sienten muy seguras**.



El **6% de las personas** usuarias **ha sido víctima** de al menos un **delito en las paradas** o al interior de las unidades del transporte colectivo del AMSS.

El **62% de los delitos ocurrieron dentro** de las unidades del transporte colectivo.



Los **hurto**s (46%) y los **robos** (40%) son los **delitos más comunes**.



Las mujeres experimentan **más delitos en las paradas de autobuses** (24%) que lo reportado por los hombres (17%).



1 de cada 4 mujeres ha sido víctima de acoso sexual (piropos o insinuaciones sin su consentimiento)



Solo el **6%** de las personas que **fueron víctimas de un delito lo denunció**.

Las principales **barreras para denunciar son la falta de confianza en las instituciones (31%), falta de tiempo (29%), desconocimiento (24%) y el miedo (23%)**.

